

ROMÂNIA
JUDEȚUL PRAHOVA
CONSILIUL LOCAL AL MUNICIPIULUI PLOIEȘTI

HOTĂRÂRE A Nr.....

privind aprobarea numărului maxim de posturi, organigramei și a statelor de funcții ale Administrației Serviciilor Sociale Comunitare Ploiești

Consiliul Local al Municipiului Ploiești:

văzând Referatul de aprobare nr. _____ al primarului municipiului Ploiești - domnul Mihai Laurențiu Polițeanu și Raportul de Specialitate al Administrației Serviciilor Sociale Comunitare Ploiești, înregistrat sub nr. 8673/30.04.2026, prin care se propune aprobarea numărului maxim de posturi, organigramei și a statelor de funcții ale Administrației Serviciilor Sociale Comunitare Ploiești;

având în vedere Raportul de specialitate nr. _____ al Serviciului Resurse Umane, Organizare și Administrativ și Raportul de specialitate nr. _____ al Direcției Administrație Publică, Juridic – Contencios, Achiziții Publice, Contracte din cadrul aparatului de specialitate al primarului municipiului Ploiești;

ținând cont de avizul Comisiei de specialitate nr. 1 – Comisia de buget finanțe, control, administrarea domeniului public și privat, studii, strategii și prognoze din data de _____ și avizul Comisiei de specialitate nr. 7 – Comisia juridică, ordine publică, petiții și reclamații din data de _____;

văzând prevederile Hotărârii Consiliului Local al Municipiului Ploiești nr. 415/05.11.2015 privind transmiterea imobilului situat în Ploiești, Piața Eroilor nr. 1A în administrarea Administrației Serviciilor Sociale Comunitare Ploiești precum și a Contractului de Administrare nr. 4654/2007 – Actul Adițional nr. 15/25.11.2015 încheiat între Municipiul Ploiești și Administrația Serviciilor Sociale Comunitare Ploiești;

în temeiul art.129 alin.(2) lit a), alin.(3) lit. c), art.196 alin.(1) lit.a) și art. 518 din Ordonanța de Urgență a Guvernului nr.57/2019 privind Codul administrativ, cu modificările și completările ulterioare

HOTĂRĂȘTE:

Art.1 Se aprobă numărul maxim de 1048 posturi, organigrama și statele de funcții ale Administrației Serviciilor Sociale Comunitare Ploiești, conform Anexelor nr. 1-4, ce fac parte integrantă din prezenta hotărâre, începând cu data de 01.07.2026.

Art.2 Începând cu aceeași dată, prevederile Hotărârii Consiliului Local al Municipiului Ploiești nr. 103/31.03.2026 și a Hotărârii Consiliului Local al Municipiului Ploiești nr. 111/28.04.2026 își încetează aplicabilitatea.

Art.3 Administrația Serviciilor Sociale Comunitare Ploiești va duce la îndeplinire prevederile prezentei hotărâri.

Art.4 Direcția Administrație Publică, Juridic-Contencios, Achiziții Publice, Contracte va aduce la cunostința celor interesați prevederile prezentei hotărâri.

Data în Ploiești, astăzi.....

PREȘEDINTE DE ȘEDINȚĂ,

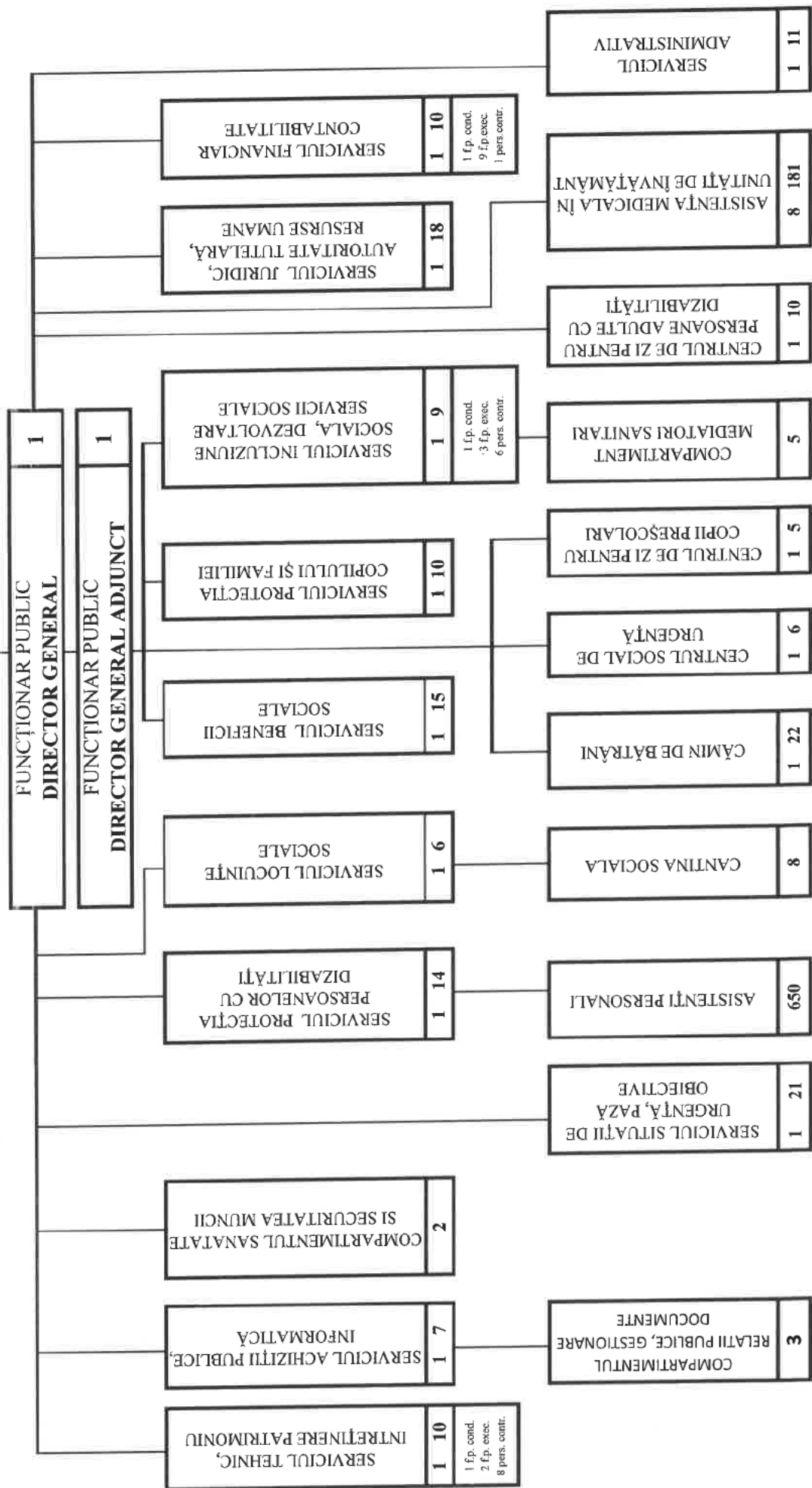
Contrasemnează
SECRETAR GENERAL,
Laurențiu DIȚU

CONSILIUL LOCAL AL MUNICIPIULUI PLOIEȘTI

Anexa 1 la HCL

nr. /

ADMINISTRAȚIA SERVICIILOR SOCIALE COMUNITARE



TOTAL	1048	97	112	650	189
Conducere	17	11	6	-	-
Coordonator	10	-	-	-	10
Execuție	1021	86	106	650	179

ADMINISTRATIA SERVICIILOR SOCIALE COMUNITARE PLOIESTI

STAT DE PERSONAL -

Nr. crt.	STRUCTURA	FUNCTIE DE DEMNITATE PUBLICĂ	Funcție publică		Clasa	Gradul profesional	Nivelul studiilor	Funcția contractuală		Grad/Treapta profesională	Nivelul studiilor
			de conducere **	de execuție				de conducere	de execuție		
CONDUCERE											
1			director general		I	II	S				
2			director general adj.		I	II	S				
SERVICIUL ACHIZIȚIIL PUBLICE, INFORMATICĂ											
3			sef serviciu		I	II	S				
4				consilier achizitii publice	I	superior	S				
5				consilier achizitii publice	I	superior	S				
6				consilier achizitii publice	I	superior	S				
7				consilier achizitii publice	I	superior	S				
8				consilier achizitii publice	I	asistent	S				
9				consilier	I	superior	S				
10				consilier	I	superior	S				
COMPARTIMENT RELATII PUBLICE, GESTIONARE DOCUMENTE											
11									inspector de specialitate	IA	S
12									inspector de specialitate	IA	S

Nr. crt.	STRUCTURA	FUNCTIE DE DEMNITATE PUBLICA	Funcție publică		Clasa	Gradul profesional	Nivelul studiilor	Funcția contractuală		Grad/Treapta profesională	Nivelul studiilor
			de conducere **	de execuție				de conducere	de execuție		
13								referent		IA	M

SERVICIUL LOCUINȚE SOCIALE

14			sef serviciu		I	II	S				
15			consilier		I	superior	S				
16			consilier		I	superior	S				
17			consilier		I	superior	S				
18			consilier		I	superior	S				
19			consilier		I	principal	S				
20			referent		III	superior	M				

CANTINA SOCIALĂ

21									inspector de specialitate	IA	S
22									inspector de specialitate	IA	S
23									magaziner		M/G
24									bucatar		M/G
25									bucatar		M/G
26									bucatar		M/G
27									bucatar		M/G
28									muncitor necalificat	I	M/G

SERVICIUL BENEFICIIL SOCIALE

29			sef serviciu		I	II	S				
30			consilier		I	superior	S				
31			consilier		I	superior	S				
32			consilier		I	superior	S				
33			consilier		I	superior	S				
34			consilier		I	superior	S				
35			consilier		I	superior	S				

Nr. crt.	STRUCTURA	FUNCTIE DE DEMNITATE PUBLICA	Funcție publică		Clasa	Gradul profesional	Nivelul studiilor	Funcția contractuală		Grad/Treapta profesională	Nivelul studiilor
			de conducere **	de execuție				de conducere	de execuție		
36				consilier	I	superior	S				
37				consilier	I	superior	S				
38				consilier	I	superior	S				
39				consilier	I	superior	S				
40				consilier	I	superior	S				
41				consilier	I	superior	S				
42				consilier	I	superior	S				
43				consilier	I	superior	S				
44				consilier	I	superior	S				

COMPARTIMENTUL SANATATE SI SECURITATEA MUNCII

45				consilier	I	superior	S				
46				consilier	I	superior	S				

SERVICIUL JURIDIC, AUTORITATE TUTELARĂ, RESURSE UMANE

47			sef serviciu		I	II	S				
48			consilier juridic		I	superior	S				
49			consilier		I	superior	S				
50			consilier		I	superior	S				
51			consilier		I	superior	S				
52			consilier		I	superior	S				
53			consilier		I	superior	S				
54			consilier		I	superior	S				
55			consilier		I	superior	S				
56			consilier		I	superior	S				
57			consilier		I	superior	S				
58			consilier		I	superior	S				
59			consilier		I	superior	S				
60			consilier		I	superior	S				
61			consilier		I	superior	S				

Nr. crt.	STRUCTURA	FUNCTIE DE DEMNITATE PUBLICĂ	Funcție publică		Clasa	Gradul profesional	Nivelul studiilor	Funcția contractuală		Grad/Treaptă profesională	Nivelul studiilor
			de conducere **	de execuție				de conducere	de execuție		
62				consilier	I	superior	S				
63				consilier	I	superior	S				
64				consilier	I	superior	S				
65				consilier	I	principal	S				

SERVICIUL PROTECȚIA PERSOANELOR CU DIZABILITĂȚI

66			sef serviciu		I	II	S				
67				consilier	I	superior	S				
68				consilier	I	superior	S				
69				consilier	I	superior	S				
70				consilier	I	superior	S				
71				consilier	I	superior	S				
72				consilier	I	superior	S				
73				consilier	I	superior	S				
74				consilier	I	superior	S				
75				consilier	I	superior	S				
76				consilier	I	superior	S				
77				consilier	I	superior	S				
78				consilier	I	superior	S				
79				consilier	I	superior	S				
80				consilier	I	principal	S				

SERVICIUL FINANCIAR CONTABILITATE

81			sef serviciu		I	II	S				
82				consilier	I	superior	S				
83				consilier	I	superior	S				
84				consilier	I	superior	S				
85				consilier	I	superior	S				
86				consilier	I	superior	S				
87				consilier	I	superior	S				

Nr. crt.	STRUCTURA	FUNCTIE DE DEMNITATE PUBLICA	Funcție publică		Clasa	Gradul profesional	Nivelul studiilor	Funcția contractuală		Grad/Treapta profesională	Nivelul studiilor
			de conducere **	de execuție				de conducere	de execuție		
88				consilier	I	principal	S				
89				consilier	I	superior	S				
90				consilier	I	superior	S				
91								inspector casier		IA	S

SERVICIUL INCLUZIUNE SOCIALĂ, DEZVOLTARE SERVICII SOCIALE

92			sef serviciu		I	II	S				
93			consilier		I	superior	S				
94			consilier		I	superior	S				
95			consilier		I	superior	S				
96								inspector de specialitate		IA	S
97								inspector de specialitate		IA	S
98								inspector de specialitate		IA	S
99								inspector de specialitate		IA	S
100								inspector de specialitate		IA	S
101								inspector de specialitate		IA	S

COMPARTIMENT MEDIATORI SANITARI

102								mediator sanitar		principal	M
103								mediator sanitar		principal	M
104								mediator sanitar		principal	M
105								mediator sanitar		principal	M
106								mediator sanitar		principal	M

SERVICIUL PROTECȚIA COPILULUI ȘI FAMILIEI

107			sef serviciu		I	II	S				
108			consilier		I	superior	S				
109			consilier		I	superior	S				

Nr. crt.	STRUCTURA	FUNCTIE DE DEMNITATE PUBLICĂ	Funcție publică		Clasa	Gradul profesional	Nivelul studiilor	Funcția contractuală		Grad/Treaptă profesională	Nivelul studiilor
			de conducere **	de execuție				de conducere	de execuție		
110				consilier	I	superior	S				
111				consilier	I	superior	S				
112				consilier	I	superior	S				
113				consilier	I	superior	S				
114				consilier	I	superior	S				
115				consilier	I	superior	S				
116				consilier	I	superior	S				
117				consilier	I	superior	S				

SERVICIUL TEHNIC, ÎNTREȚINERE PATRIMONIU

118			sef serviciu		I	II	S				
119			consilier		I	superior	S				
120			consilier		I	superior	S				
121									munc.calif. tinichigiu	I	M/G
122									munc.calif. fochist	I	M/G
123									munc.calif. instalator	I	M/G
124									munc. calif. instalator	I	M/G
125									munc.calif. electrician	I	M/G
126									munc.calif. lacatus mecanic	I	M/G
127									munc.calif. lacatus mecanic	I	M/G
128									munc.calif.electrician	I	M/G

SERVICIUL ADMINISTRATIV

129								sef serviciu		II	S
130									inspector de specialitate	IA	S
131									inspector de specialitate	IA	S
132									inspector de specialitate	IA	S
133									referent	IA	M
134									sofer	I	M/G

Nr. crt.	STRUCTURA	FUNCTIE DE DEMNITATE PUBLICA	Funcție publică		Clasa	Gradul profesional	Nivelul studiilor	Funcția contractuală		Grad/Treaptă profesională	Nivelul studiilor
			de conducere **	de execuție				de conducere	de execuție		
135								sofer		I	M/G
136								sofer		I	M/G
137								magaziner			M/G
138								muncitor necalificat		I	M/G
139								muncitor necalificat		I	M/G
140								muncitor necalificat		I	M/G

CENTRUL DE ZI COPII

141								sef centru		II	S
142									psiholog	princip.	S
143									psiholog	princip.	S
144									educator	princip.	S
145									educator	princip.	S
146									muncitor necalificat	I	

CENTRUL SOCIAL DE URGENȚĂ

147								sef centru		II	S
148									asistent social	principal	S
149									muncitor necalificat	I	M/G
150									muncitor necalificat	I	M/G
151									muncitor necalificat	I	M/G
152									muncitor necalificat	I	M/G
153									muncitor necalificat	I	M/G

CĂMINUL DE BĂTRÂNI

154								sef centru		II	S
155									asistent social	principal	S
156									asistent social	principal	S
157									magaziner		
158									asistent medical	principal	PL

Nr. crt.	STRUCTURA	FUNCTIE DE DEMNITATE PUBLICA	Funcție publică		Clasa	Gradul profesional	Nivelul studiilor	Funcția contractuală		Grad/Treaptă profesională	Nivelul studiilor
			de conducere **	de execuție				de conducere	de execuție		
159									asistent medical	principal	PL
160									asistent medical	principal	PL
161									asistent medical	principal	PL
162									asistent medical	principal	PL
163									infirmiera		M
164									infirmiera		M
165									infirmiera		M
166									infirmiera		M
167									infirmiera		M
168									infirmiera		M
169									infirmiera		M
170									infirmiera		M
171									infirmiera		M
172									infirmiera		M
173									bucatar		M/G
174									bucatar		M/G
175									bucatar		M/G
176									bucatar		M/G
									muncitor necalificat	I	M/G

SERVICIUL SITUAȚII DE URGENȚĂ, PAZĂ OBIECTIVE

177								sef serviciu		II	S
178									pompier		M/G
179									pompier		M/G
180									pompier		M/G
181									pompier		M/G
182									pompier		M/G
183									pompier		M/G
184									paznic		M/G

Nr. crt.	STRUCTURA	FUNCTIE DE DEMNITATE PUBLICA	Funcție publică		Clasa	Gradul profesional	Nivelul studiilor	Funcția contractuală		Grad/Treapta profesională	Nivelul studiilor
			de conducere **	de execuție				de conducere	de execuție		
185								paznic			M/G
186								paznic			M/G
187								paznic			M/G
188								paznic			M/G
189								paznic			M/G
190								paznic			M/G
191								paznic			M/G
192								paznic			M/G
193								paznic			M/G
194								paznic			M/G
195								paznic			M/G
196								paznic			M/G
197								paznic			M/G
198								paznic			M/G
CENTRUL DE ZI PENTRU PERSOANE ADULTE CU DIZABILITATI											
199								sef centru		II	S
200								asistent social		principal	S
201								psiholog		principal	S
202								fiziokinetoterapeut		principal	S
203								fiziokinetoterapeut		principal	S
204								terapeut ocupational		principal	S
205								asistent medical fiziokinetoterapie		principal	PL
206								asistent medical fiziokinetoterapie		principal	PL
207								infirmiera			G
208								infirmiera			G
209								muncitor necalificat			M/G

NR. TOTAL FUNCȚII PUBLICE			97
NR. TOTAL FUNCȚII PUBLICE DE CONDUCERE			11

Nr. crt.	STRUCTURA	FUNCTIE DE DEMNITATE PUBLICA	Funcție publică		Clasa	Gradul profesional	Nivelul studiiilor	Funcția contractuală		Grad/Treapta profesională	Nivelul studiiilor
			de conducere **	de execuție				de conducere	de execuție		
				86							
				951							
				6							
				10							
				106							
				179							
				650							
				1048							

STAT DE FUNCȚII

anexa nr.3
la HCL nr. _____

ASISTENȚA MEDICALĂ ÎN UNITĂȚI DE ÎNVĂȚĂMÂNT

nr.crt	functia		nivel studii	grad
1	medic coordonator	personal contractual	S	
2	medic coordonator	personal contractual	S	
3	medic coordonator	personal contractual	S	
4	medic coordonator	personal contractual	S	
5	medic coordonator	personal contractual	S	
6	asist. medical coordonator	personal contractual	S/SSD/PL	principal
7	asist. medical coordonator	personal contractual	S/SSD/PL	principal
8	asist. medical coordonator	personal contractual	S/SSD/PL	principal
9	asist. medical coordonator	personal contractual	S/SSD/PL	principal
10	asist. medical coordonator	personal contractual	S/SSD/PL	principal
11	medic primar	personal contractual	S	primar
12	medic primar	personal contractual	S	primar
13	medic primar	personal contractual	S	primar
14	medic specialist	personal contractual	S	specialist
15	medic specialist	personal contractual	S	specialist
16	medic specialist	personal contractual	S	specialist
17	medic specialist	personal contractual	S	specialist
18	medic specialist	personal contractual	S	specialist
19	medic specialist	personal contractual	S	specialist
20	medic specialist	personal contractual	S	specialist
21	medic specialist	personal contractual	S	specialist
22	medic specialist	personal contractual	S	specialist
23	medic	personal contractual	S	
24	medic	personal contractual	S	
25	medic	personal contractual	S	
26	medic	personal contractual	S	
27	medic	personal contractual	S	
28	medic dentist primar	personal contractual	S	primar
29	medic dentist primar	personal contractual	S	primar
30	medic dentist primar	personal contractual	S	primar
31	medic dentist primar	personal contractual	S	primar
32	medic dentist primar	personal contractual	S	primar
33	medic dentist specialist	personal contractual	S	specialist
34	medic dentist specialist	personal contractual	S	specialist
35	medic dentist	personal contractual	S	
36	medic dentist	personal contractual	S	
37	medic dentist	personal contractual	S	
38	medic dentist	personal contractual	S	
39	medic dentist	personal contractual	S	

[illegible]

[illegible]

[illegible]

169	asistent medical	personal contractual	PL	
170	asistent medical	personal contractual	PL	
171	asistent medical	personal contractual	PL	
172	asistent medical	personal contractual	PL	principal
173	asistent medical	personal contractual	PL	principal
174	asistent medical	personal contractual	PL	
175	asistent medical	personal contractual	PL	
176	asistent medical	personal contractual	PL	
177	asistent medical	personal contractual	PL	
178	asistent medical	personal contractual	PL	
179	asistent medical 1/2 norma	personal contractual	PL	principal
180	asistent medical 1/2 norma	personal contractual	PL	principal
181	asistent medical 1/2 norma	personal contractual	PL	principal
182	asistent medical 1/2 norma	personal contractual	PL	principal
183	asistent medical 1/2 norma	personal contractual	PL	
184	asistent medical 1/2 norma	personal contractual	PL	
185	asistent medical 1/2 norma	personal contractual	PL	
186	asistent medical 1/2 norma	personal contractual	PL	
187	asistent medical 1/2 norma	personal contractual	PL	
188	asistent medical 1/2 norma	personal contractual	PL	
189	asistent medical	personal contractual	PL	principal

STAT DE FUNCTII

anexa nr.4 la HCL nr.....

ASISTENTI PERSONALI

nr.crt	denumirea functiei	functia	nivel studii
1	asistent personal	personal contractual	M, G
2	asistent personal	personal contractual	M, G
3	asistent personal	personal contractual	M, G
4	asistent personal	personal contractual	M, G
5	asistent personal	personal contractual	M, G
6	asistent personal	personal contractual	M, G
7	asistent personal	personal contractual	M, G
8	asistent personal	personal contractual	M, G
9	asistent personal	personal contractual	M, G
10	asistent personal	personal contractual	M, G
11	asistent personal	personal contractual	M, G
12	asistent personal	personal contractual	M, G
13	asistent personal	personal contractual	M, G
14	asistent personal	personal contractual	M, G
15	asistent personal	personal contractual	M, G
16	asistent personal	personal contractual	M, G
17	asistent personal	personal contractual	M, G
18	asistent personal	personal contractual	M, G
19	asistent personal	personal contractual	M, G
20	asistent personal	personal contractual	M, G
21	asistent personal	personal contractual	M, G
22	asistent personal	personal contractual	M, G
23	asistent personal	personal contractual	M, G
24	asistent personal	personal contractual	M, G
25	asistent personal	personal contractual	M, G
26	asistent personal	personal contractual	M, G
27	asistent personal	personal contractual	M, G
28	asistent personal	personal contractual	M, G
29	asistent personal	personal contractual	M, G
30	asistent personal	personal contractual	M, G
31	asistent personal	personal contractual	M, G
32	asistent personal	personal contractual	M, G
33	asistent personal	personal contractual	M, G
34	asistent personal	personal contractual	M, G
35	asistent personal	personal contractual	M, G
36	asistent personal	personal contractual	M, G
37	asistent personal	personal contractual	M, G
38	asistent personal	personal contractual	M, G
39	asistent personal	personal contractual	M, G
40	asistent personal	personal contractual	M, G
41	asistent personal	personal contractual	M, G
42	asistent personal	personal contractual	M, G
43	asistent personal	personal contractual	M, G
44	asistent personal	personal contractual	M, G
45	asistent personal	personal contractual	M, G
46	asistent personal	personal contractual	M, G
47	asistent personal	personal contractual	M, G
48	asistent personal	personal contractual	M, G

[illegible]

[illegible]

[illegible]

[illegible]

[illegible]

[illegible]

[illegible]

[illegible]

[illegible]

[illegible]

[illegible]

632	asistent personal	personal contractual	M, G
633	asistent personal	personal contractual	M, G
634	asistent personal	personal contractual	M, G
635	asistent personal	personal contractual	M, G
636	asistent personal	personal contractual	M, G
637	asistent personal	personal contractual	M, G
638	asistent personal	personal contractual	M, G
639	asistent personal	personal contractual	M, G
640	asistent personal	personal contractual	M, G
641	asistent personal	personal contractual	M, G
642	asistent personal	personal contractual	M, G
643	asistent personal	personal contractual	M, G
644	asistent personal	personal contractual	M, G
645	asistent personal	personal contractual	M, G
646	asistent personal	personal contractual	M, G
647	asistent personal	personal contractual	M, G
648	asistent personal	personal contractual	M, G
649	asistent personal	personal contractual	M, G
650	asistent personal	personal contractual	M, G

Hr. 149/04.05.2026

REFERAT DE APROBARE

privind aprobarea numărului maxim de posturi, organigramei și a statelor de funcții ale Administrației Serviciilor Sociale Comunitare Ploiești

Potrivit prevederilor Hotărârii Consiliului Local al Municipiului Ploiești nr. 415/05.11.2015 privind transmiterea imobilului situat în Ploiești, Piața Eroilor nr. 1A, în administrarea Administrației Serviciilor Sociale Comunitare Ploiești, precum și ale Contractului de Administrare nr. 4654/2007 – Actul Adițional nr. 15/25.11.2015, încheiat între Municipiul Ploiești și instituția anterior menționată, coroborat cu prevederile Codului Civil rezultă în mod neechivoc obligația administratorului de a asigura integritatea, securitatea și buna funcționare a imobilului dat în administrare.

În acest context, se constată imposibilitatea asigurării serviciilor de pază cu personalul propriu existent. În consecință, pentru garantarea unui nivel corespunzător de protecție, se justifică suplimentarea numărului de posturi prin transferul unui număr de 9 funcții contractuale de paznic de la Poliția Locală Ploiești către Administrația Serviciilor Sociale Comunitare Ploiești.

Această măsură se fundamentează atât pe criterii de oportunitate administrativă, cât și pe considerente de eficiență și legalitate, întrucât instituția beneficiară dispune deja, în structura sa organizatorică, de un departament funcțional specializat – Serviciul Situații de Urgență, Pază Obiective – care să integreze și să gestioneze în mod direct personalul transferat.

Transferul propus reprezintă, astfel, o soluție necesară și proporțională pentru asigurarea continuității serviciului de pază, evitarea externalizării acestuia și optimizarea utilizării resurselor umane existente la nivelul administrației publice locale.

În vederea realizării efective a transferului de personal menționat, se impune aprobarea numărului maxim de 1048 posturi, precum și a organigramei și a statului de funcții pentru Administrația Serviciilor Sociale Comunitare Ploiești, în conformitate cu reglementările legale aplicabile.

Având în vedere aceste considerente, propun spre aprobare în regim de urgență, proiectul de hotărâre anexat.

PRIMAR

MIHAI LAURENȚIU POLIȚEANU